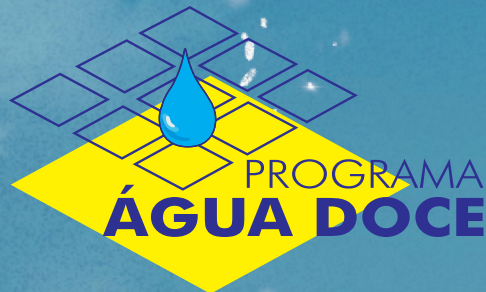




vamos
usar esse
benefício!





**fornecendo
água de
qualidade para
a população
baiana!**

Coordenação Nacional

Ministério do Desenvolvimento Regional (MDR)
Secretaria Nacional de Segurança Hídrica (SNSH)

Coordenação Estadual

Secretaria do Meio Ambiente do Estado da Bahia (SEMA)
Superintendência de Política e Planejamento Ambiental (SPA)
Diretoria de Política e Planejamento Ambiental (DIPPA)

Unidade Interviente

Instituto do Meio Ambiente e Recursos Hídricos (INEMA)

Unidade Executora

Companhia de Engenharia Hídrica e de Saneamento da Bahia (CERB)

Contratada para Monitoramento e Manutenção

Companhia de Desenvolvimento e Ação Regional (CAR)

Produção da cartilha

Diretoria de Educação Ambiental para Sustentabilidade - DIEAS/SPA (criação do texto)
Coordenação Estadual do PAD (revisão e ajustes)
Aganju Sustentabilidade (diagramação)





**-Estranho!
dez alunos
doentes?!**

Na escola

A PROFESSORA MARIA INICIA A CHAMADA

-Isabela?

Presente, professora!

-Arthur?

Ausente! Ele teve dor de barriga, por isso não veio.

-Gustavo?

Presente! Tive dor de barriga, professora, mas passou.

*A CHAMADA CONTINUA E A PROFESSORA PERCEBE QUE
A SITUAÇÃO ACONTECEU COM OUTROS ALUNOS.*

-Que estranho! Dez alunos doentes?!



Na saída da escola

AO SAIR DA ESCOLA, A PROFESSORA ENCONTRA ANTÔNIO,
AGENTE DE SAÚDE E AMIGO DELA

PROFESSORA MARIA:

-Oi, Antônio! Hoje dez alunos faltaram por dor de barriga. Está acontecendo algum problema na comunidade?

AGENTE ANTÔNIO:

-Não sei, Maria... Estou indo fazer uma visita domiciliar. Vou procurar saber o que está acontecendo e conto depois.





Na casa de Arthur



AGENTE ANTÔNIO:

-Boa tarde, seu Raimundo. Como é que vai a família?

SEU RAIMUNDO:

-Vai bem não, Antônio! Arthur amanheceu ruim da barriga. E não é só ele não, tem mais um monte de gente da vizinhança.

AGENTE ANTÔNIO:

-Ué, seu Raimundo... Eles comeram ou beberam algo contaminado para fazer mal assim?

SEU RAIMUNDO:

-Comemos a mesma coisa de sempre, Antônio! Tudo fresquinho do quintal!

AGENTE ANTÔNIO:

-E a água? Veio de onde, seu Raimundo?





SEU RAIMUNDO:

-Ôh meu filho, usamos a água que tem. Usamos a do barreiro ou do carro-pipa, que é a opção mais comum, né. Mas dessa vez muita gente caiu doente.

AGENTE ANTÔNIO:

-Como vocês usam a água, seu Raimundo?

SEU RAIMUNDO:

**-A gente bebe, lava e cozinha os alimentos, toma banho, escova os dentes, dá pros animais...
Faz tudo!**



Na pracinha

NA PRACINHA, O AGENTE ANTÔNIO ENCONTRA COM A PROFESSORA MARIA E A PROFESSORA MARTINEIDE E COMENTA QUE VISITOU A CASA DOS ALUNOS DOENTES.

AGENTE ANTÔNIO:

-Ah, Maria! Preciso te contar... Visitei as famílias e estou desconfiando de que o problema está na água.

PROFESSORA MARIA:

-Como assim, Antônio? Por que você acha isso?

AGENTE ANTÔNIO:

-Os hábitos das famílias continuam iguais. Eles disseram que, de vez em quando, alguns ficam doentes quando bebem a água sem tratamento.

PROFESSORA MARTINEIDE:

- Meu Deus! E agora, o que a gente vai fazer?

ITAMIRES, PRESIDENTE DA ASSOCIAÇÃO DE MORADORES E INTEGRANTE DO GRUPO GESTOR, ESTAVA NA PRAÇA, OUVIU A CONVERSA E SE APROXIMOU.



**-E agora o
que a gente
vai fazer?**



ITAMIRES:

**-Boa tarde, gente.
Ouvi a conversa e queria saber
o que aconteceu...**

AGENTE ANTÔNIO:

**-As crianças estão faltando à
escola, porque está todo mundo
com dor de barriga.**

ITAMIRES:

**-Mas, meu povo, vocês não
sabem que aqui na comunidade
a gente tem um dessalinizador?
Vocês têm que usar a água do
dessalinizador, que é água boa e
de qualidade para beber!**

AGENTE ANTÔNIO:

**-O que é isso? Des.... o que?
Salizador?**



Foto: Arquivo SEMA



ITAMIRES:

- Lembram do pessoal que veio aqui do Programa Água Doce? Eles fizeram diagnóstico, testaram o poço, puseram bomba, fizeram tanque, construíram a obra, instalaram a máquina, veio a Assistente Social, realizou a primeira reunião. Veio a palestra e a oficina e fizeram a segunda reunião e fecharam o Acordo de Gestão. Está tudo instalado lá perto da Associação, uma casinha branca e azul, tudo cercadinho. O certo é a comunidade beber da água produzida por aquela máquina que transforma água salgada em água doce!



Foto: Arquivo SEMA

PROFESSORA MARIA:

-Sim, Itamires, eu lembro sim!

AGENTE ANTÔNIO:

**-Andamos meio desconfiados...
Aquela água é boa mesmo?**

ITAMIRES:

**-Ô se é! Vou fazer um convite pra vocês!
Amanhã, vamos nos encontrar aqui e todo
mundo vai conhecer um pouco mais
sobre o dessalinizador e como funciona!**

NO DIA SEGUINTE, TODOS REUNIDOS NA PRAÇA:

ITAMIRES:

**-Sou Itamires, prazer, e sou do Grupo Gestor.
Esse aqui é Delfino e ele é o operador principal
da nossa comunidade.**

ALGUEM SUSSURRA:

-Grupo Gestor?

DELFINO:

**-Bom dia, pessoal. Vamos lá conhecer o
dessalinizador!**





ITAMIRES:

-Enquanto a gente não chega lá, ô Delfino, conta ai um pouco sobre o Grupo Gestor... Assim eles vão entendendo o que fazemos.

DELFINO:

-Vamos lá! Então, o sistema de dessalinização é um tipo de estação de tratamento de água e, pra que tudo funcione bem, precisa ter gente cuidando da gestão e da operação de tudo que foi construído e do funcionamento do dessalinizador.

PROFESSORA MARIA:

- Então a coisa é organizada mesmo! Qualquer pessoa pode participar?

DELFINO:

-Bem, todos são convidados a participar. O sistema é de toda a comunidade. A gente precisa entender que cada pessoa vai ajudar de um jeito. Tem tarefas para todos.

PROFESSORA MARIA:

Explica melhor, por favor, como funciona esse jeito de organizar o tal sistema, Delfino.

DELFINO:

Então, tem o Grupo Gestor, que é responsável pela organização necessária ao bom funcionamento do sistema e definição do uso adequado das águas, controle da distribuição da água dessalinizada e a gestão dos recursos resultantes da contribuição financeira devida na retirada da água. O Grupo Gestor deve ser composto por pessoas da comunidade.

-Também temos o Grupo Operador que é formado por três pessoas da comunidade escolhidas para serem treinados para cumprir a tarefa de operadores, porém só um é o operador principal. Ele tem as seguintes funções:

- Todo dia combinado, ele liga e desliga adequadamente o equipamento para produzir a água dessalinizada;
- Realiza ou acompanha a distribuição da água dessalinizada, garantindo que todos recebam a quantidade combinada;
- Faz o controle e registro da quantidade de água dessalinizada distribuída por família;
- Cuida do monitoramento e manutenção de todo o sistema de dessalinização;
- Participa da prestação de contas do Fundo de Gestão, já que ele tem uma visão geral da operação e da gestão do sistema, em especial a distribuição da água e a adesão da população ao consumo da água.

Foto: Arquivo SEMA

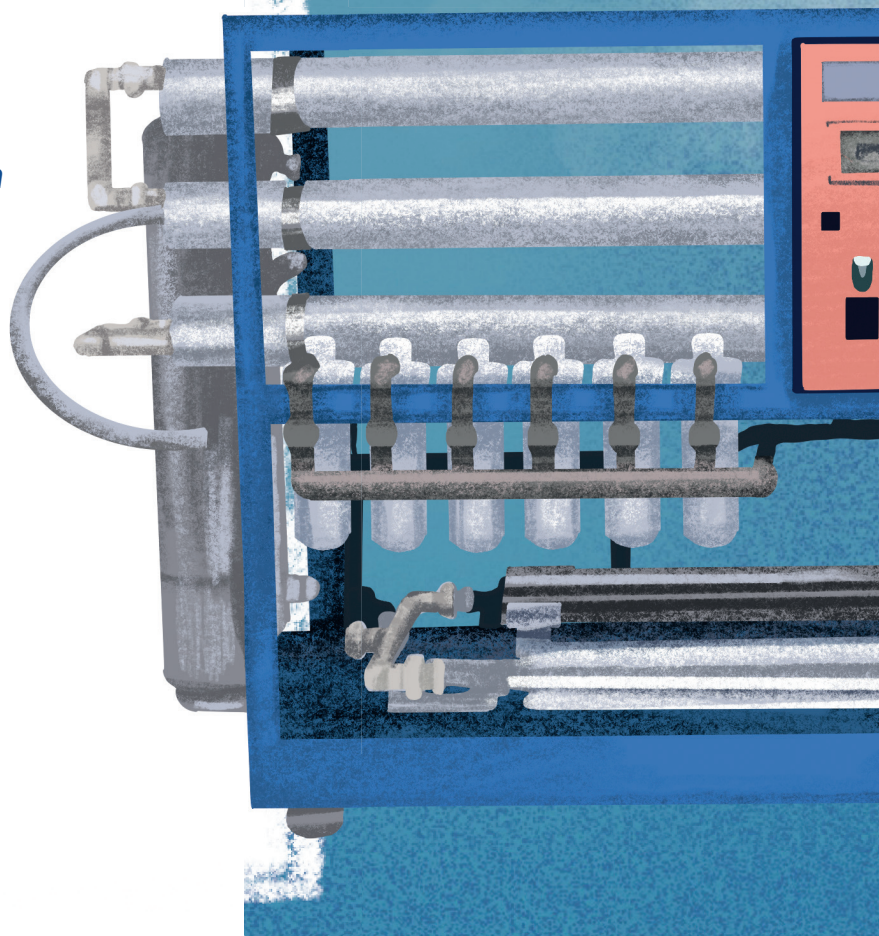


ITAMIRES:

-Chegamos!

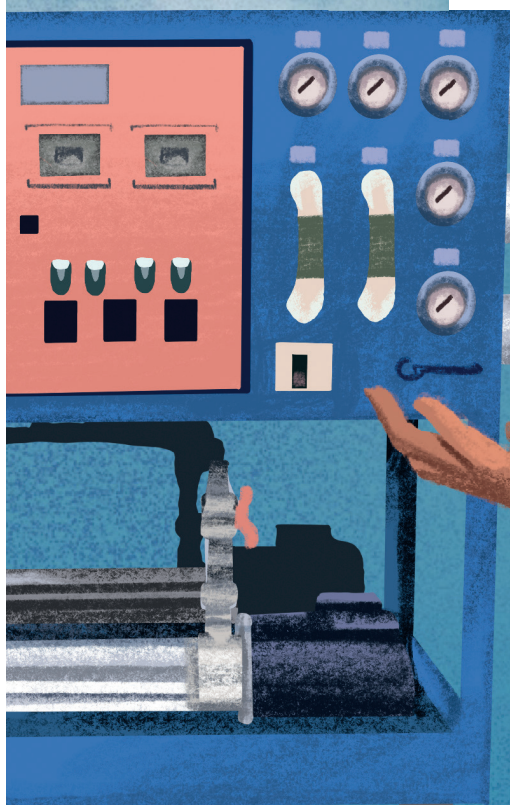
Vou explicar para vocês como funciona!

Então, gente... O dessalinizador funciona assim: a água salgada que é bombeada no poço, chamada de água bruta, vai primeiro ser mandada para aquele reservatório onde está escrito "ÁGUA BRUTA". Logo depois é retirada a maior parte do sal. Essa água ainda recebe umas gotinhas de cloro para garantir que também não vai ser contaminada pelos bichinhos que são danados pra provocar essa dor de barriga toda. Mas não pode esquecer que essa água agora tem uma qualidade parecida com a água mineral e merece ser levada para casa usando os mesmos garrafões de 20 litros, iguais às que o povo usa pra vender água mineral.



chegando ao sistema de dessalinização

-Chegamos!



ALGUÉM SUSSURRA:

-E não tem uma parte da água que não consegue passar pelo tal do filtro... membrana... sei lá?

ITAMIRES:

- A outra parte da água retirada do poço, que passa pelo aparelho, mas não consegue atravessar pelas membranas, vai juntar todo sal que foi retirado da primeira água que ficou doce. É desse tanque que a gente vai retirar nas torneiras a água para outros usos, quando os técnicos disserem que podemos usar a água do concentrado salino pra alguma coisa. Caso se junte muita dessa água de concentrado, para o tanque pequeno não transbordar, essa água é levada para o tanque grande, que é cavado e forrado com a manta preta, que o pessoal do PAD construiu naquele terreno mais ali embaixo.

PROFESSORA MARIA:

- Eita, Itamires... você é bem sabida, hein? Ei, Delfino, e esse concentrado salino, serve pra quê?

DELFINO:

- A quantidade de sal do concentrado varia de sistema para sistema conforme for a condição da água bruta, a que vem do poço. O concentrado pode ser usado para dar de beber para os animais, na limpeza das casas, jogar nos vasos sanitários, regar hortas e até para pensarmos numa criação comercial de peixes e camarões pra nossa comunidade!



Foto: Arquivo SEMA



Foto: Arquivo SEMA

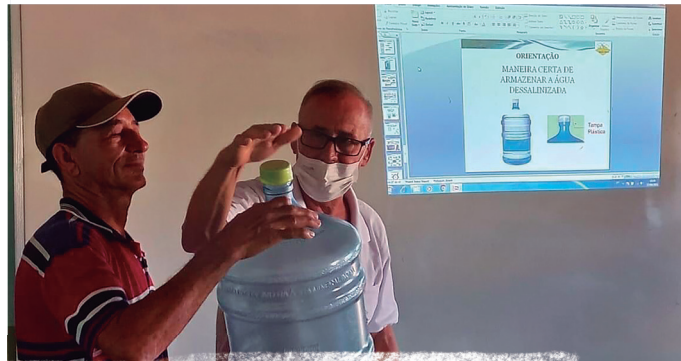


Foto: Arquivo SEMA



Foto: Arquivo SEMA

AGENTE ANTÔNIO:

- Entendi, gente... É muita coisa para a gente conhecer mesmo! A gente andou até aqui, ouviu essa história e eu pergunto pra vocês: essa tal de água doce é boa mesmo pra beber?

GRUPO:

-Não precisa nem passar no filtro e nem ferver?

ITAMIRES:

-Sim, essa água é mais que boa: é perfeita para beber! Quando a água passar pelas membranas, também vai passar sal, mas só passa a quantidade certa dos sais minerais necessários para a água também ser nutritiva. Já as bactérias, os vírus e toda sorte de coisa que pode poluir a água, esses não passam de jeito nenhum pela membranas do dessalinizador.

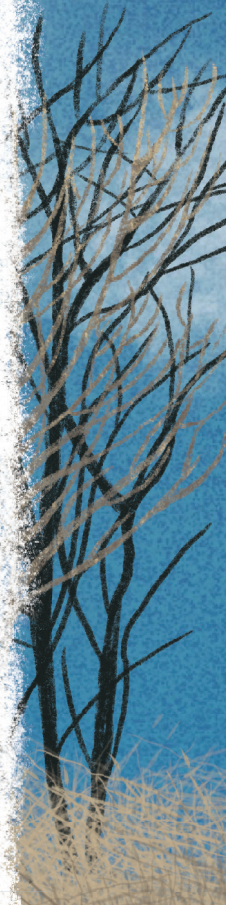
Para ter certeza de tudo que estou dizendo, de 3 em 3 meses, o laboratório faz a coleta da água para testar sua qualidade.

PROFESSORA MARIA:

-Uau! Gente, como é importante tudo isso... Como assim eu não sabia isso antes?!

ITAMIRES:

-Pois é, Maria! Estamos aqui para aprender. O mais importante é que hoje estamos aqui, juntos.



AGENTE ANTÔNIO:

-É verdade... Ainda bem que ouvimos sobre o dessalinizador hoje. Eu tenho outra dúvida: outras comunidades também já receberam esses equipamentos?

ITAMIRES:

-Sim, pessoal. Esses sistemas de dessalinização estão sendo instalados em várias comunidades do semiárido do nosso Nordeste. Tudo isso para garantir que todos tenham o direito a uma água boa e de qualidade para beber.

GRUPO:

-Essa água é muito preciosa! Um tesouro!

ITAMIRES:

-Sim, e por isso temos que usar essa água com responsabilidade, pois o acesso a água é um direito de todos! Querem experimentar a água dessalinizada?

SUSSUROS NO GRUPO:

- Huuuuuuuuu, que água boa! É água doce!**
- Nossa, todo mundo precisa saber disso.**
- Vamos fazer um mutirão de mobilização!**
- Uma ação para divulgar num dia de feira!**



Foto: Arquivo SEMA



PROFESSORA MARIA:

-Amanhã mesmo eu vou trazer meu garrafão para eu e minha família bebermos dessa água.

DELFINO:

É importante saber que, para coletar a água, é preciso trazer um garrafão de 20 litros higienizado. Assim que chegar em casa, caso não seja garrafão de água mineral, essa água deve ser transferida para algum recipiente que não precise colocar a mão na água quando for beber.

ITAMIRES:

-E, além disso, é importante que cada usuário faça uma pequena contribuição.

PROFESSORA MARIA:

-Então precisamos pagar por essa água?

DELFINO:

- É uma contribuição das pessoas que pegam água no chafariz eletrônico para conseguirmos realizar a manutenção do sistema de dessalinização quando for necessário. Isso é muito importante para garantir que a nossa comunidade nunca fique sem a água. Duas pessoas do Grupo Gestor recebem o valor da contribuição e depois prestam contas direitinho do que arrecadou e do que precisou gastar com algum reparo.

PROFESSORA MARIA:

-Ah! Entendi. Estou muito feliz que já temos um sistema de dessalinização. Percebi que todos precisam saber que a gente tem água de boa qualidade em nossa comunidade!

-Temos que arrumar um jeito de informar os vizinhos, familiares, crianças, todo morador da região! O que acham de dar essa notícia na rádio?

-Podemos também chamar os jovens, os alunos das escolas.

AGENTE ANTÔNIO:

-Isso! E nós, agentes de Saúde, podemos ajudar! Se mais pessoas beberem dessa água dessalinizada, talvez a gente resolva o problema da dor de barriga dos alunos lá na sua escola, Professora Maria.

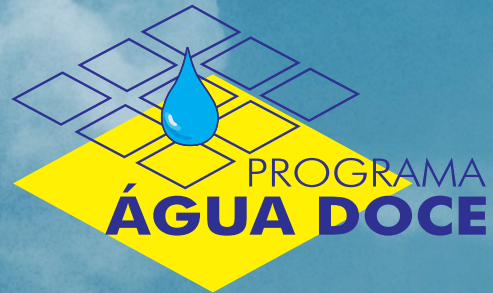
ITAMIRES:

-É, vai ser ótimo! E, se vocês nos ajudarem, a gente pode mobilizar todas as famílias da comunidade. Afinal, a água doce é para todo mundo!



fim...







FORNECENDO **ÁGUA DE QUALIDADE** PARA A POPULAÇÃO BAIANA

Para mais informações:  (71) 3118-5353 |  pad.bahia@sema.ba.gov.br

REALIZAÇÃO



**Governo do
Estado da Bahia**
Secretaria do Meio Ambiente

